

採用例

Use case



農業

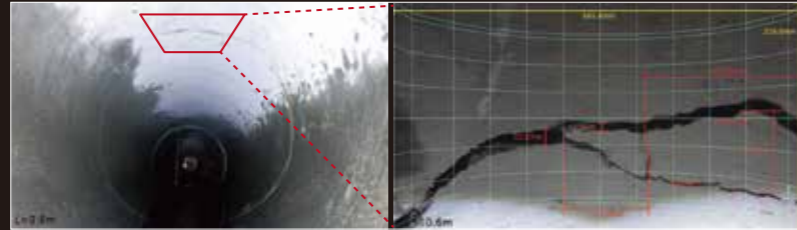
Agriculture

全国に40万km以上ある農業用水路を含む農業水利施設
 管の老朽化は漏水・水田の冠水を起こすため効率的な点検が必要
 Fi4は円形管のみでなく、ボックス形状にも対応し、空間の中心を捉えて鮮明な画像取得が可能

道路・鉄道

Road / Railroad

日々利用する道路・鉄道下には雨を排水する管が数多くある
 老朽や地震等により、管が破損し陥没事故を招く懸念がある
 Fi4は管の天面正対撮影ができ、ひび割れ等幅の計測が可能



仕様

Specification

カメラ	1,920x1,080 動画(標準) 3,840x2,160 動画(オプション) 15MP 静止画(オプション)
適用管径	400mm ~ (1,500 ~ は照明、画角調整により対応)
対応延長	~600m(管径、構造が影響する電波状況による)
設計・生産国	日本

本体仕様

全長	610mm
全幅	290mm
全高	220mm(標準カメラ搭載時)
重量	2,355g



ドローンインスペクションサービス

Drone Inspection Service

閉鎖性空間



infrastructure

インフラ

400mm ~ の管路・閉鎖性空間の内部に適応

inspection

点検

安全に高精度な調査画像を取得

innovation

革新

飛行・水上浮遊ができ短時間に効率よく調査

CONTACT



株式会社NJS ドローン開発部
〒105-0023 東京都港区芝浦1-1-1

TEL: 03-6324-4357 Mail: technical@njs.co.jp



株式会社FINDi
〒105-0023 東京都港区芝浦1-1-1

TEL: 03-6324-4342 Mail: findi@findi.co.jp

