

SkyScraperPLは、管路施設を地図上で管理し、各施設の工事情報や維持管理情報等を蓄積することで効率的な業務遂行を支援します。また、高度な検索機能により、排水設備設置等の窓口業務での円滑な対応が可能になります。また、長寿命化計画策定にあたってのTVカメラ調査や劣化診断、マンホール蓋の調査結果を一元管理することが可能なシステム構成になっています。水道管路情報システムと下水道台帳管理システムを統合し、一体的に管理することも可能です。

1 業務の効率化支援

- 管路情報の一元管理と活用
- 図面書類管理の効率化
- 窓口業務支援
- 事務手続き書類作成支援
- 各種集計作業支援

3 管路解析データの活用支援

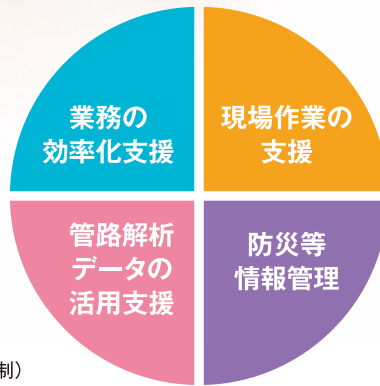
- 管路施設の高度化支援
耐震対策、合流改善対策、浸水対策（雨水流出抑制）
- 劣化予測等による効率良い維持管理業務の支援

2 現場作業の支援

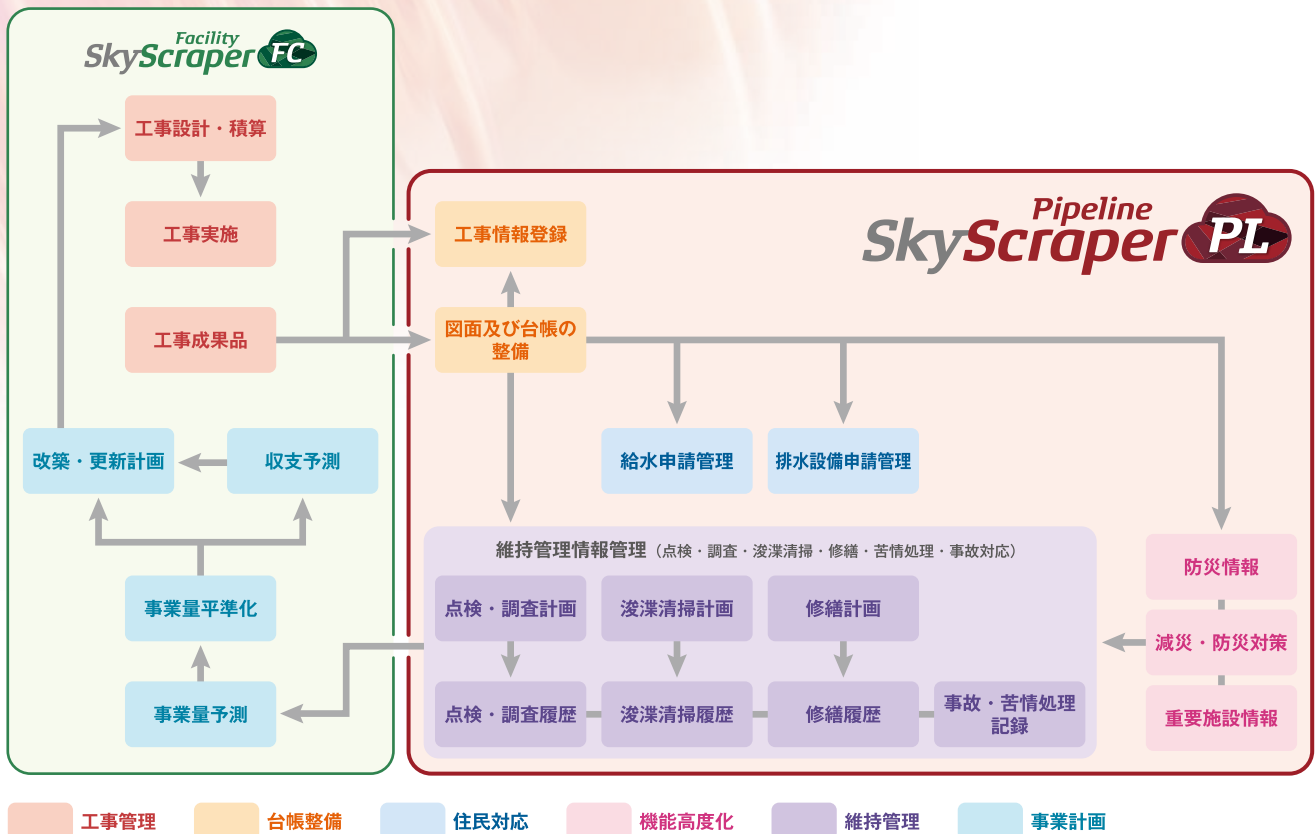
- 身近なスマートデバイスの活用
- 施設への迅速なアクセスを支援
- 現場写真や関連情報を迅速に保管
- クラウドサーバーの活用による災害対策

4 様々な設備のマッピング支援

- 上水道、下水道設備の統合管理
- 浄化槽台帳や河川台帳等も一元管理可能
- 蓄積データは標準フォーマットで書き出し可能



システムを活用した業務実施例



管路情報システム

-PipeLine Asset Managementの実現-

業務の効率化支援

情報の一元管理と迅速な照会を支援

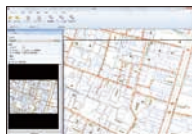
管路施設の基本情報や維持管理情報、図面等を一元管理しています。これら情報を迅速に照会・活用することで、維持管理業務や窓口業務を支援します。



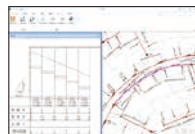
図書・図面管理



維持管理情報管理



平面図面出力



縦断図作成

現場の作業支援

フィールドワーク支援、災害時支援

地図情報の操作性が向上するタブレット端末にもオプションで対応できます。現場に持ち出し、調査情報や写真を現地から直接クラウドサーバへ登録することができます。災害時でも被災した設備状況の調査等を支援します。

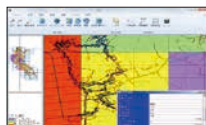


タブレット画面例

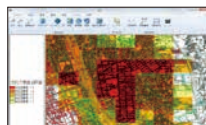
管路解析データの活用

効率的な施設の維持運営を支援

登録したデータを基にして、地震対策や長寿命化計画の策定への活用、さらに効果的な管路の維持運営を支援します。



地震対策計画



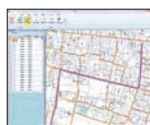
長寿命化計画



分布表示



断水検索



上下流検索

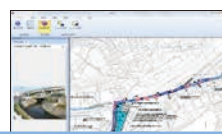
様々な設備のマッピング支援

多様な施設管理を支援

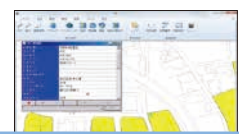
上水道、下水道の他に、河川構造物、浄化槽等マッピングを利用することで、総合的な水インフラ管理を支援します。



マルチ画面連動



河川管理



浄化槽管理

システム機能一覧

基本機能

- 地図画面操作
- 各種地図検索
- 施設属性管理
- 施設属性集計
- 施設属性検索
- 施設図形作図
- 平面図出力
- 計測
- ラスタマッピング
- CAD編集

■ オプション機能

応用機能

- 平縦断図作成
- 上下流検索
- 断水検索
- 管網計算
- 図書管理
- 現場写真管理
- SHAPEファイル入出力
- ラスタ編集
- 調書作成
- 帳票作成

業務支援機能

- 工事管理
- 排水設備管理
- 苦情処理記録
- 計画情報管理
- 修繕情報管理
- 浚渫調査日報
- 使用者情報管理
- 管路評価
- 調査結果管理
- etc.

現場作業支援機能

- ルート検索
- 施設情報検索
- 関連図書管理
- カメラ撮影・登録 (iPad)
- メモ登録
- 点検結果等の登録

共通機能

- ログイン機能
- 権限設定機能
- マスタメンテナンス機能
- データバックアップ機能
- データリストア機能