

SkyScraperFCは、浄水場や下水処理場、ポンプ場等で稼動する各設備について、建設段階から維持管理段階におけるさまざまな情報（工事管理、設備管理、保守修繕、故障履歴、点検管理、運転管理、コスト等）を蓄積・一元管理し、上下水道事業の合理的な運営を強力に支援します。

**1 情報の一元管理**

- 設備情報の一元管理と活用
- 維持管理ノウハウの蓄積と活用
- 図面書類管理の効率化

**3 業務の効率化支援**

- 点検・調査作業の標準化と効率化
- 帳票・報告書作成業務の効率化
- モバイル端末活用による業務の効率化



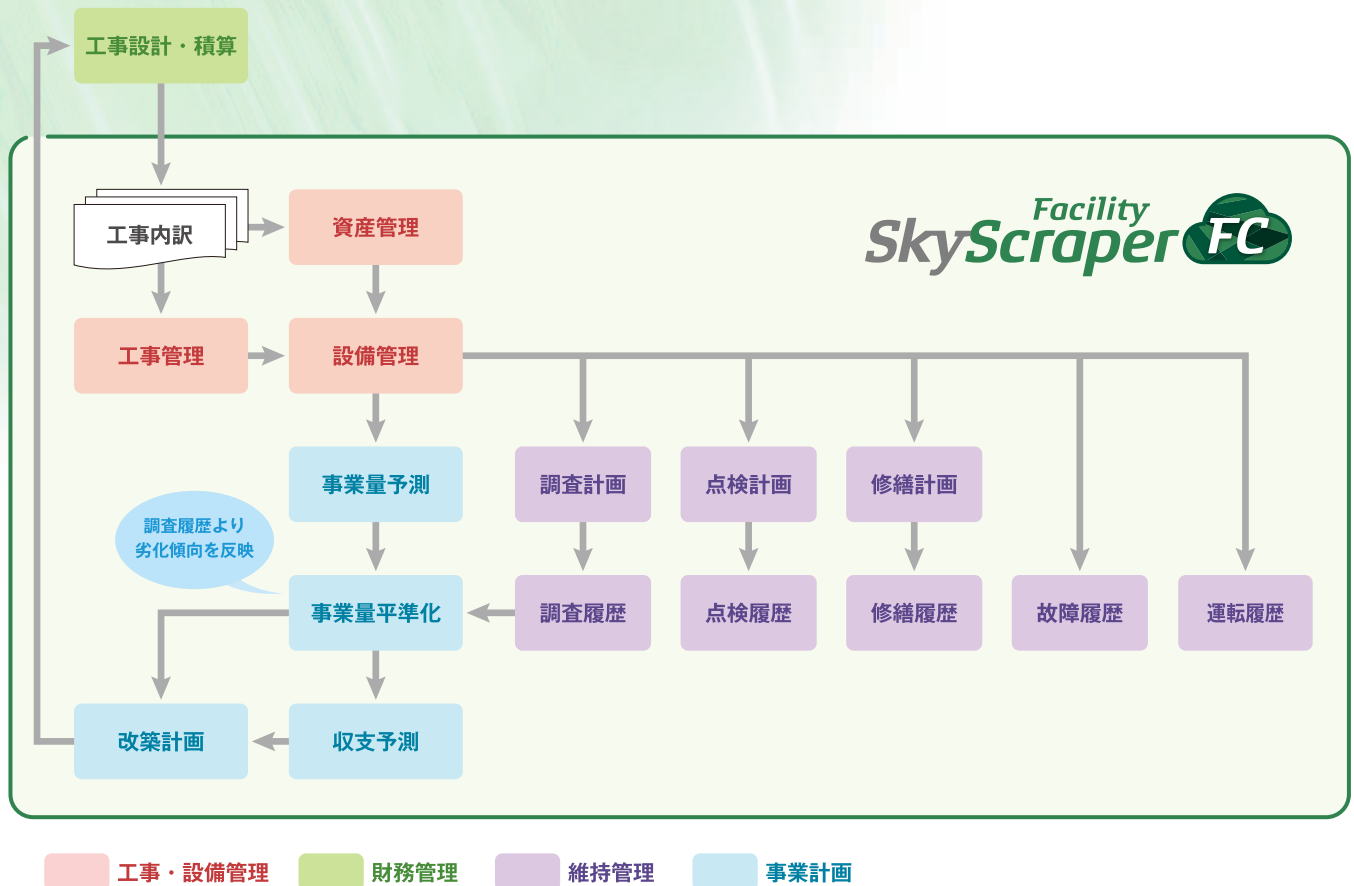
**2 運転・保安全管理の高度化**

- 点検・調査情報の管理
- 点検・調査管理計画の策定と管理
- 予防保安全管理の促進

**4 合理的な計画策定支援**

- 工事計画、執行状況の管理
- 改築・更新計画の管理
- 維持管理コストの把握
- 固定資産管理の適正化

**システムを活用した業務実施例**



## 施設情報システム

### -Plant Asset Managementの実現-

#### 情報の一元管理

##### 必要な情報を必要な時に

施設・設備の基本情報や維持管理情報、資産情報、図面等を一元管理し、維持管理業務の効率化、標準化に寄与します。



台帳管理

図面管理

#### 運転・保安全管理の高度化

##### 状態基準予防保全の実現

点検・調査情報の系統的・時系列的な管理活用により、高度な保安全管理を実現し、施設の信頼性向上・長寿命化に寄与します。



点検情報の収集・管理

調査結果による劣化予測

#### 業務の効率化支援

##### 作業効率化による業務改善

施設平面図からの直観的な情報の検索。タブレット端末を利用した点検作業の効率化。現場の声を取り入れ成長するシステムは高度・多様化する日常業務の改善に寄与します。



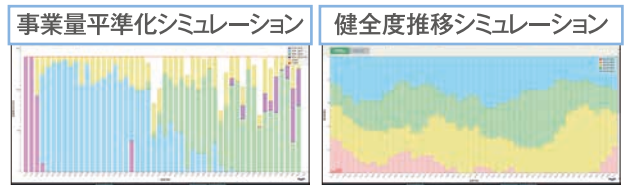
施設平面図連携

タブレット対応

#### 合理的な計画策定支援

##### 信頼性・安全性・コストを考慮

設備、維持管理及び改築診断情報の系統的な蓄積・活用によりコストの最小化、資産価値の最大化を図り、事業計画の合理化に寄与します。



事業量予測・平準化

健全度推移予測

#### システム機能一覧

##### 基本機能

- 工事管理機能
- 設備管理機能
- 図面管理機能
- 固定資産管理機能
- 台帳検索機能
- 施設平面図検索機能

##### 維持管理機能

- 保守・修繕管理機能
- 故障管理機能
- 日報管理機能
- ユーティリティ管理機能
- 在庫管理機能

##### 維持高度化機能

- 点検管理機能
- 調査管理機能(健全度評価)
- 運転管理機能
- 点検チェックシート(タブレット)

##### 計画支援機能

- 工事計画
- 定期修繕計画
- 調査計画
- 点検計画
- 事業計画
- 事業量予測機能

##### 共通機能

- ログイン機能
- 権限設定機能
- マスタメンテナンス機能
- 帳票出力機能
- データバックアップ機能

■ オプション機能