



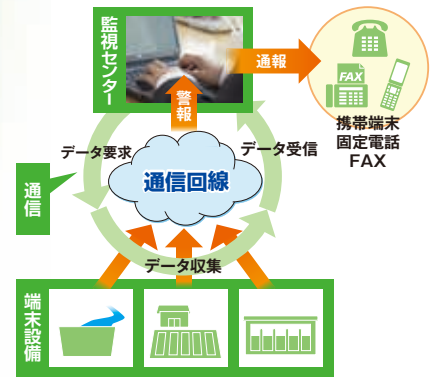
ネットワーク型監視警報システム
イージーモニターシステム



http://www.njs.co.jp

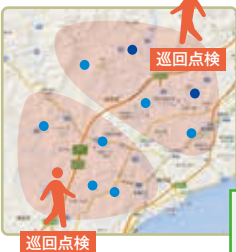
SkyScraperEMは、リアルタイムに設備の状態を遠方監視できるシステムです。各所に点在する浄水場や配水施設の巡回点検に替わり、常時、各施設の運転状況や不正侵入等による異常を監視センターで検知できるようになります。監視レベルの強化ならび点検に係る省力化を図ることが可能になります。

- 現地まで足を運ぶことなく、リアルタイムで設備の状態監視が可能になります。
- 従来型のテレメータ装置による遠隔監視に比べ、イニシャルコストを削減できます。
- 一般公衆回線の利用により、ランニングコストを削減できます。



システム導入効果

導入前



導入後



端末設備

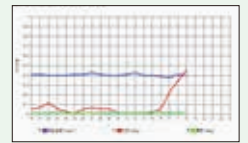
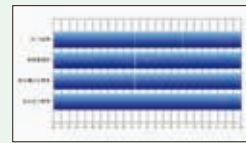
- アナログ、デジタル、バルス信号に対応
- 各種情報と警報をセンターへリアルタイムに発報

通信

- アナログ、デジタル、携帯電話、PHSの回線に対応
- 通信プロトコルに規程なし

監視センター

- 警報を受信し、ディスプレイに表示、携帯電話等に通報
- 随時、端末設備にデータ要求
- 警報、監視データ履歴の保存
- 日報、月報等の作成



稼働状況一覧

運転履歴グラフ

システム構成

当社が展開しているSkyScraper(スカイスクレイパー)は水インフラで使用される様々なアプリケーションをクラウド方式で提供しており、各アプリケーション間(運転監視—施設情報など)の連携が可能です。

		雨量情報 Rain Map
		管路情報 Pipe Line DB
		企業会計 Accounting Sys.
		運転監視 Monitoring
		施設情報 Facility DB
		固定資産 Assets DB
		料金徴収 Billing & Collection

維持管理担当

- 稼働状況の確認
- 異常通報(音声、ファクシミリ、メール)



NJSクラウドセンター

監視対象施設

- 水源
- ポンプ場
- 配水池

- 稼働状況の定時送信
- 異常通報(パケット送信)
- クラウドセンターからの監視

ネットワーク型監視警報システム

-安全な設備運転の実現-

施設監視

リアルタイム施設監視

監視対象施設の運転状況を地図上で確認できます。異常がある場合は画面上やメール等での通知、または監視カメラ連携オプションで現地の映像も確認できます。

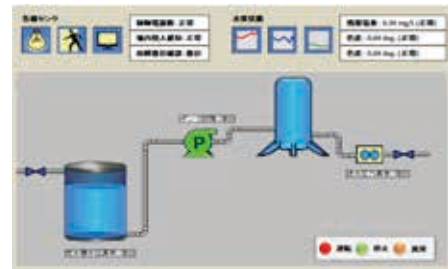


■ 施設位置図

設備監視

効率良い設備の維持管理

設備の運転状況を監視し、薬品の使用状況等の維持管理に必要な情報をリアルタイムに収集し、効率良い安全な運転管理を支援します。

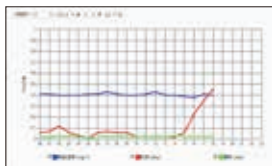


■ 設備フロー

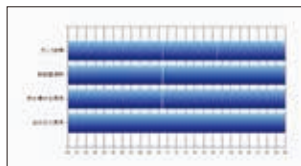
運転履歴管理

設備稼働率等の分析支援

運転管理の状態を過去に遡り確認できることで、運転異常等の事故再発防止策の検討を支援します。



■ 運転履歴グラフ

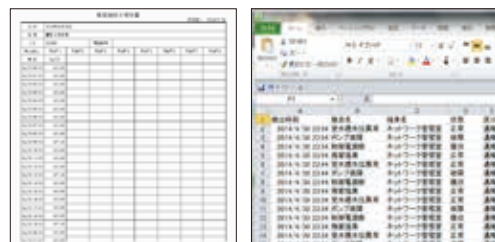


■ 稼働状況グラフ

報告書作成

円滑な定例ミーティング

クラウドに蓄積されたデータに基づき、報告書等の作成を円滑に実施できます。



システム機能一覧

監視機能

- 施設位置図表示機能
- 設備フロー表示機能
- 運転履歴表示機能
- 異常時通報・アラート表示
- 異常時通報 (FAX)
- 監視カメラとの連携

■ オプション機能

分析機能

- 運転履歴一覧・グラフ
- 稼働状況一覧・グラフ

出力機能

- 日報出力機能
- 週報出力機能
- 月報出力機能
- 年報出力機能
- 運転履歴出力機能(CSV)

データ連携機能

- 施設情報システム連携

監視機能

- ログイン機能
- 権限設定機能
- マスタメンテナンス機能 (ユーザ、アクセス権利、設備等)