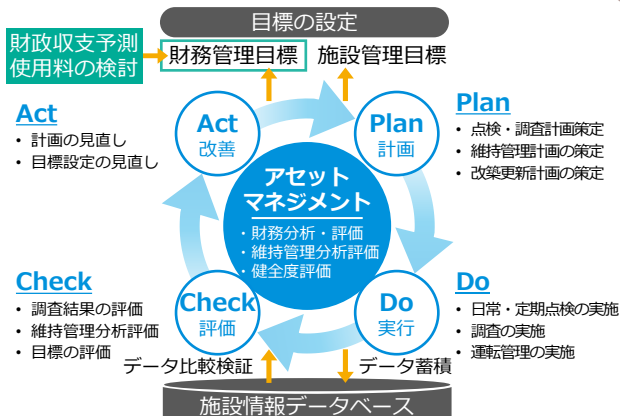


施設情報管理システム

Facility SkyScraper FC

施設情報の効率的な管理と アセットマネジメントの実現

SkyScraperFC（施設情報管理システム）は、浄水場や下水処理場、ポンプ場等で稼動する設備の建設段階から維持管理段階におけるさまざまな情報（工事管理、設備管理、保守修繕、故障履歴、点検管理、運転管理、コスト等）を一元管理し、施設のアセットマネジメントの実現を支援します。



1. 情報の一元管理

- 設備情報の一元管理と活用
- 維持管理ノウハウの蓄積と伝承
- 図面書類管理の効率化

3. 業務の効率化支援

- 点検・調査作業の標準化と効率化
- 帳票・報告書作成業務の効率化
- モバイル端末活用による業務の効率化

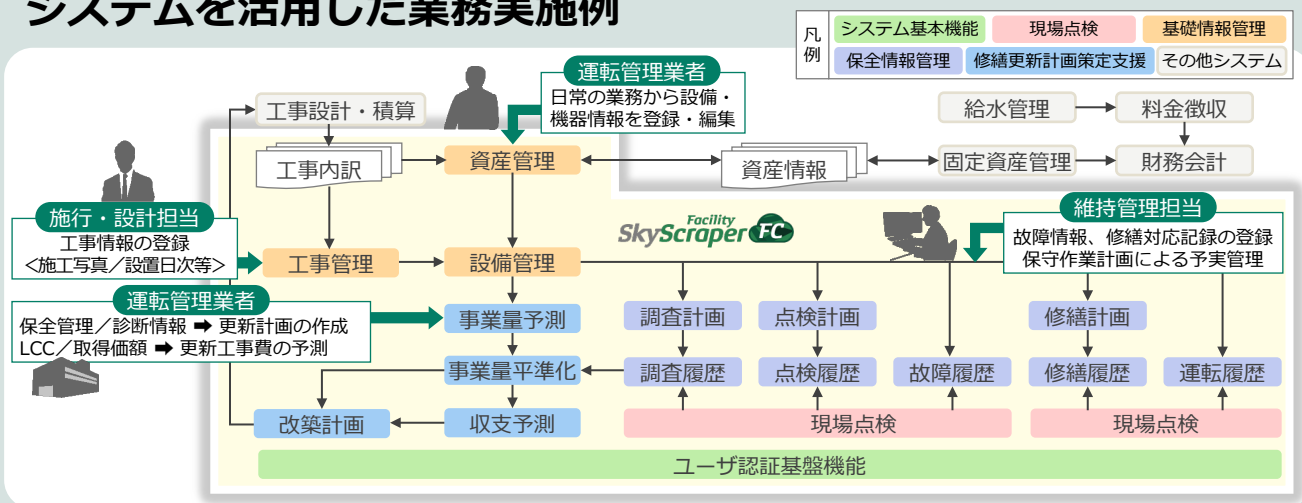
2. 運転・保安全管理の高度化

- 点検・調査情報の管理
- 点検・調査管理計画の策定と管理
- 予防保安全管理の促進

4. 合理的な計画策定支援

- 工事計画、執行状況の管理
- 改築・更新計画の管理
- 維持管理コストの把握
- 固定資産管理の適正化

システムを活用した業務実施例



情報の一元管理

必要な情報を必要な時に

施設・設備の基本情報や維持管理情報、資産情報、図面等を一元管理し、維持管理業務の効率化、標準化に寄与します。

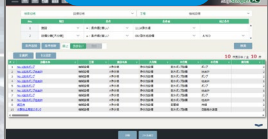
設備台帳



設備カルテ



台帳検索



台帳管理

故障履歴台帳



機歴管理

運転・保安全管理の高度化

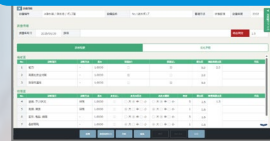
状態基準予防保全の実現

点検・調査情報の系統的・時系列的な管理活用により、高度な保安全管理を実現し、施設の信頼性向上・長寿命化に寄与します。

点検計画



健全度評価（劣化診断）



点検結果入力



点検・調査結果管理

診断結果による劣化予測



調査結果による劣化予測

業務の効率化支援

作業効率化による業務改善

施設平面図からの直感的な情報の検索や、タブレット端末を利用した点検の効率化など、多様化する日常業務を支援します。

施設平面図



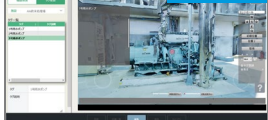
施設平面図連携

点検チェックシート



タブレット対応

VRモデル



3Dモデル連携

3Dモデル



合理的な計画策定支援

信頼性・安全性・コストを考慮

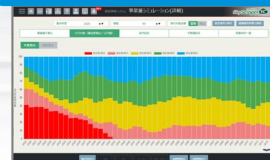
設備、維持管理及び改築診断情報の系統的な蓄積・活用によりコストの最小化、資産価値の最大化を図り、事業計画の合理化に寄与します。

LCC比較



LCC比較による事業算定

健全度推移シミュレーション



健全度推移予測

システム機能一覧

水道標準PF準拠

基本台帳機能	維持管理機能	マネジメント支援	共通機能	DX高度化機能 *	
施設情報機能	苦情・事故情報管理機能	点検計画機能	権限設定機能	事業量シミュレーション	運転・水質管理機能
設備情報機能	故障情報管理機能	調査計画機能	マスタメンテナンス管理機能	LCCシミュレーション	ユーティリティ管理機能
修繕工事情報管理機能	保守情報管理機能	修繕・改築計画管理機能	ファイリング機能	改築計画支援機能	在庫管理機能
改築工事情報管理機能	点検情報管理機能		通知機能	財政収支シミュレーション	業務日報管理機能
	調査・診断情報管理機能			施設平面図連携機能	ワークフロー管理機能
				3Dモデル連携機能	

* はオプション機能

お問い合わせはこちら

NJS オペレーションズ本部 ソフトウェア部

TEL : 03-6324-4357

Mail : technical@njs.co.jp