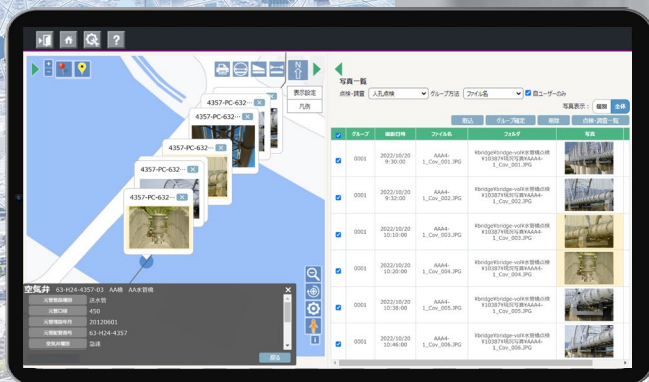


地図を活用した点検支援システムをクラウドサービスで提供します



サービス紹介
動画はこちら

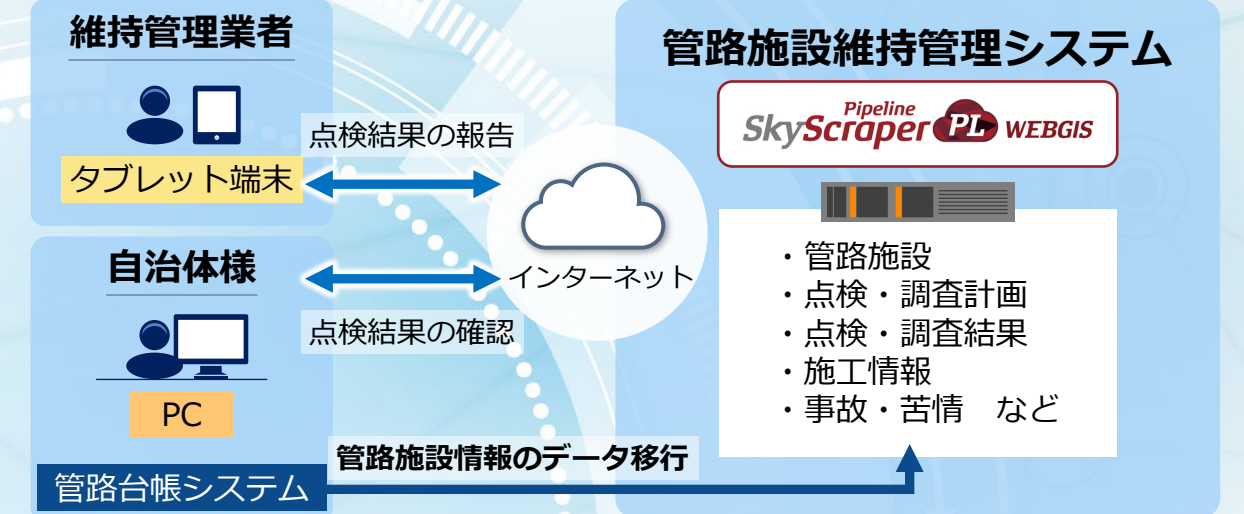


特長

- 1 お使いの管路台帳システムからデータ移行が可能
- 2 簡単操作で、管路施設に紐づく写真付の点検結果報告書を作成
- 3 点検結果を基にした、緊急度判定結果を地図上に表示

SkyScraper PL-WEBGIS は、関係者が所有する情報の一元化と共有の仕組みを提供します。

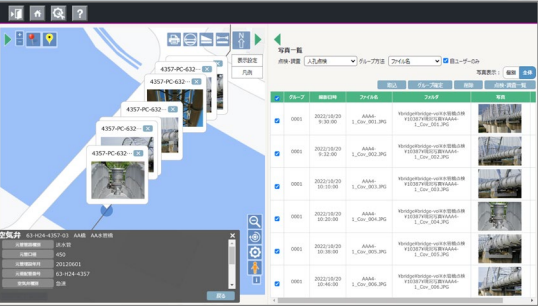
インターネットに接続した端末から利用可能で、管路施設・点検・調査・施工など、**維持管理に係る情報を効率よく蓄積**し、**関係者へ迅速に情報共有** できます。



給排水設備設置申請システム、上下水道台帳一般公開への拡張も可能です

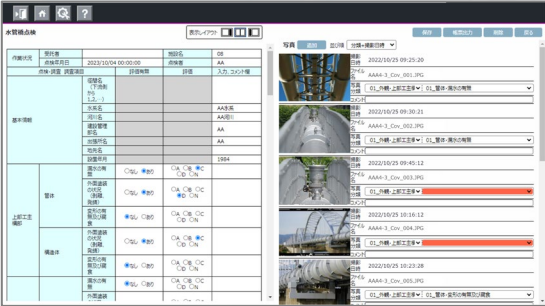
点検写真関連付け

現場写真の位置情報を基に写真を地図上に配置し、対象施設の点検管理が可能です。



点検結果登録

点検単位に写真を分類し、点検記録表の作成が可能です。



システム機能一覧

* はオプション機能

基本機能	業務支援機能	現場支援機能	事業管理機能	システム連携	管理機能
地図操作 施設検索 施設属性管理 図面印刷 3Dビュー*	点検、調査計画 点検・調査登録 住民対応 メール送信 調査結果管理	ルート検索 関連図書管理 メモ登録	事業フロー管理 工事範囲登録 施設位置図 新規管登録 成果品登録	Google Maps 管内画像解析システム* 雨量情報管理システム* 水位観測管理システム* SkyManhole*	ログイン管理 マスタ管理

Webサイトも
ご覧ください

NJS PL-WEBGIS

検索



お問い合わせはこちら

NJS オペレーションズ本部 ソフトウェア部
TEL : 03-6324-4357 Mail : technical@njs.co.jp