

# アセットマネジメント支援

上下水道事業のアセットマネジメントは、社会ニーズに対応した上下水道事業の役割を踏まえ、施設(モノ)に対し、施設管理に必要な費用(カネ)、人員(人)を投入し、良好な上下水道サービスを継続的に提供するための事業運営活動です。

人口減少等による使用料収入の減少、施設の老朽化、事業体執行体制の脆弱化等様々な課題がある中、NJSは豊富な実績とICT・IoT技術を活用して、上下水道事業運営をサポートします。

## アセットマネジメント導入と運営支援の概要

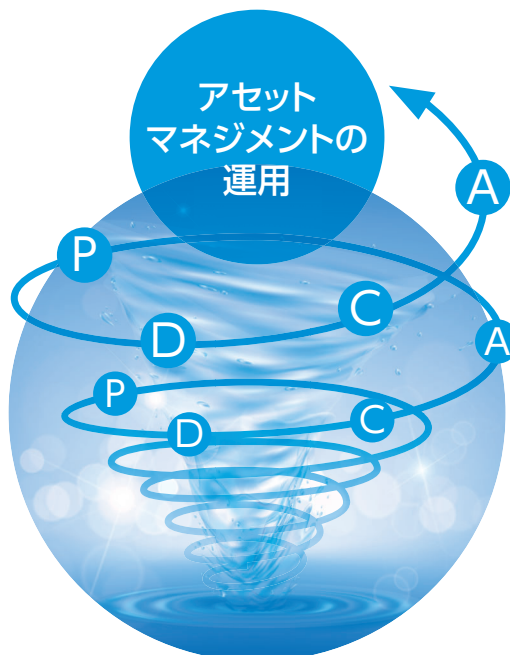


### Plan

アセットマネジメントの戦略方針を定め、事業全体の最適化を図るための投資計画、維持管理計画、改築計画を策定します。

### Action

アセットマネジメントのスパイラルアップに向けて、各種計画及び目標の見直しを行います。



### Do

ICT・IoT技術と豊富な劣化診断実績に基づき、信頼性の高い施設の状態把握を行い、予防保全管理を支援します。

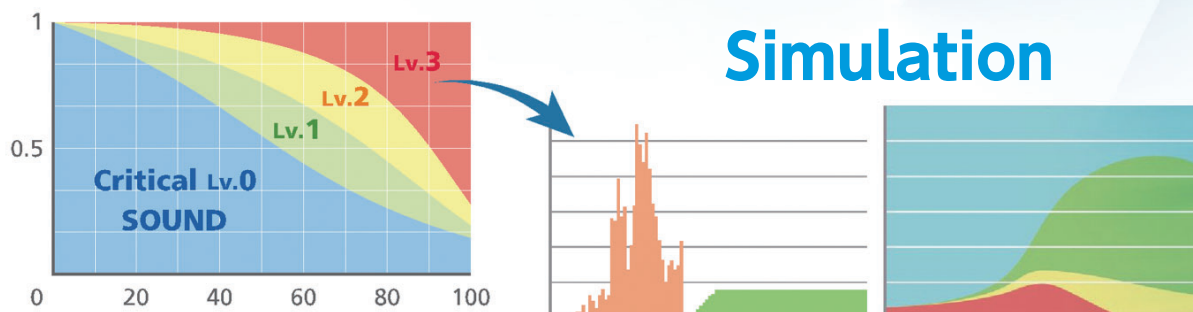
### Check

施設管理及び財務状況の分析・評価を行うとともに、各種計画の進捗・達成状況を管理します。

# NJSのアセットマネジメント技術

## 定量的・客観的な中長期投資計画の策定

リスクマネジメントに基づき、中長期的な視点で、上下水道事業の目標を設定し、統計的な施設劣化予測と財政収支の予測により、リスクとコスト及び便益のバランスの取れた最適な投資計画を策定します。

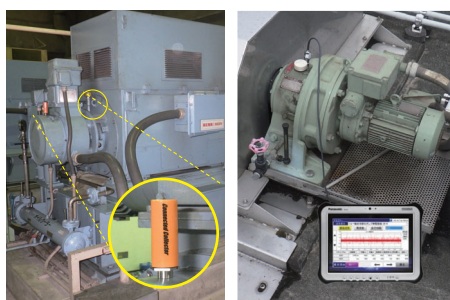


## 適切な点検・調査計画 / 信頼性の高い点検調査・解析診断

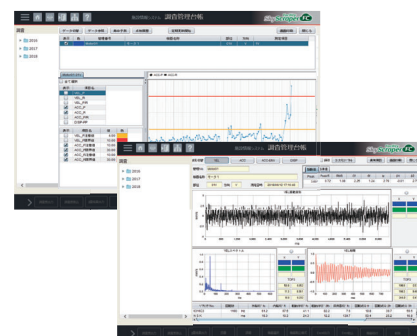
上下水道施設は、土木・建築・機械・電気・管路等の多種多様な施設で構成され、個々の施設が健全な機能を発揮するだけでなく、収集、排水から処理機能までバランスのとれたトータルシステムとして機能する必要があります。限られた予算の中で、機能を維持するとともに、予防保全型施設管理を実現するために、各施設の特性や重要性を踏まえ、管理方法を明確にした上で、点検・調査の基本方針・実施計画を策定します。また、IoT及びAI技術と豊富な劣化診断実績に基づく信頼性の高い点検調査／解析診断を行います。



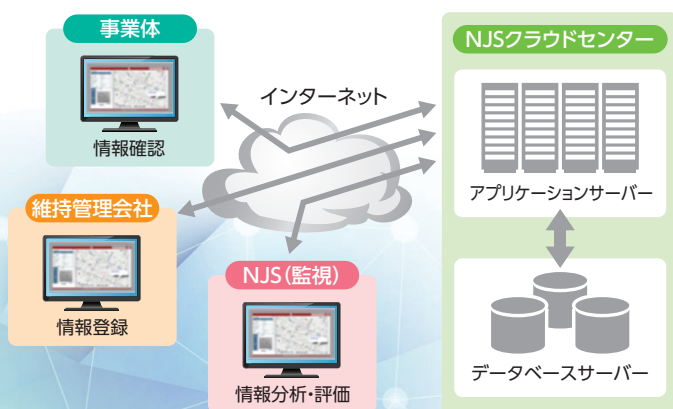
Air Slider (ドローン) を活用した管路劣化診断



振動解析による設備劣化診断



## データベースシステムの構築と運用支援



施設管理を効果的・効率的に実施するためには、膨大な情報の蓄積・活用を支援するデータベースシステムの構築・運用が不可欠です。

NJSは、施設管理をはじめとした事業全般をサポートするデータベースシステムの構築・運用を支援します。

水と環境の Consulting & Software



株式会社 NJS

〒105-0023 東京都港区芝浦一丁目1番1号  
TEL:03-6324-4357 FAX:03-6324-4356  
<http://www.njs.co.jp/>